



e

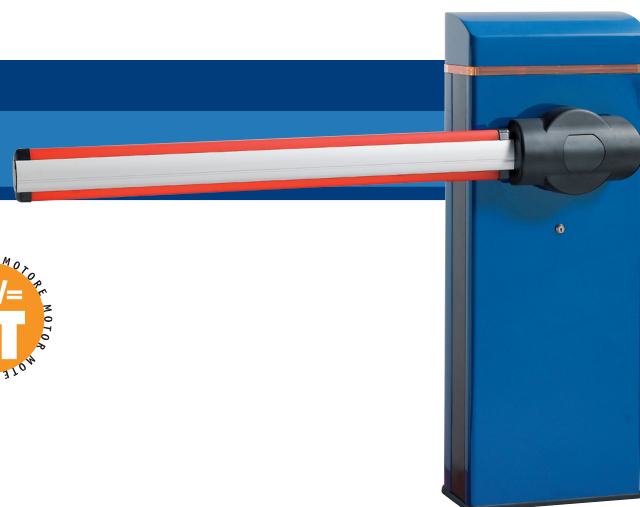
D832245 00302

# MICHELANGELO

## BARRIÈRES ROUTIÈRES



Ouvrez l'avenir



CODE	DESCRIPTION	TENSION	LONGUEUR LISSE
P941002 00001	MICHELANGELO 60	24 V	6 m
P941004 00001	MICHELANGELO 80	24 V	8 m

### • UN MODÈLE POUR CHAQUE EXIGENCE.

→ Pour automatiser des passages jusqu'à 8 m.

### • TECHNOLOGIE INTELLIGENTE.

→ Réglage électronique des fins de course ;

→ La nouvelle position de l'armoire de commande située dans la partie supérieure du fût permet d'intervenir debout.

### • SÉCURITÉ D'UTILISATION.

→ La structure de la barrière est caractérisée par sa grande robustesse qui garantit une sécurité accrue contre les actes de vandalisme et une fiabilité d'utilisation constante.

### • INSTALLATION PLUS SIMPLE.

→ Le clignotant et le support pour les photocellules sont intégrés sur le caisson (en option), lumières intégrées sur la lisse (en option) ;

→ Le câblage est simplifié par la présence de canalisations dans le fût de la barrière.

### CARACTÉRISTIQUES TECHNIQUES

	MICHELANGELO 60	MICHELANGELO 80
UNITÉ DE COMMANDE	LIBRA C MV (incorporée)	LIBRA C MV (incorporée)
OPÉRATEUR RÉVERSIBLE/IRRÉVERSIBLE	irréversible	irréversible
ALIMENTATION	230 V~ ± 10 %, 50 Hz monophasé	230 V~ ± 10 %, 50 Hz monophasé
PUISSANCE ABSORBÉE	300 W	300 W
TEMPS D'OUVERTURE OU DE FERMETURE	6 s (6 m)	8 s (8 m)
RÉACTION À L'IMPACT	limiteur de couple électronique intégré dans l'unité de commande	limiteur de couple électronique intégré dans l'unité de commande
TYPE DE FINS DE COURSE	électronique ouv./ferm.	électronique ouv./ferm.
MANŒUVRE MANUELLE	déblocage rapide à clé	déblocage rapide à clé
FRÉQUENCE D'UTILISATION	usage très intensif	usage très intensif
CONDITIONS AMBIANTES	de -10°C à + 55°C	de -10°C à + 55°C
DEGRÉ DE PROTECTION	IP24	IP24
POIDS DE L'OPÉRATEUR SANS LISSE	580 N (~58 kg)	680 N (~68 kg)
DIMENSIONS	voir dessin	voir dessin



Calcul de la longueur maximale de la lisse sur les barrières MICHELANGELO 60 et MICHELANGELO 80 en fonction des accessoires installés.

SB	+ SB	+ SB						+ SB	+ SB			
1 MCL PCA	+ 1 MCL PCA		+ 1 MCL PCA		+ 1 MCL PCA			+ 1 MCL PCA		+ 1 MCL PCA		
2 MCL PCA						+ 2 MCL PCA					+ 2 MCL PCA	
KIT MCL LIGHT	+ KIT MCL LIGHT		+ KIT MCL LIGHT		+ KIT MCL LIGHT	+ KIT MCL LIGHT		+ KIT MCL LIGHT		+ KIT MCL LIGHT	+ KIT MCL LIGHT	
GA	+ GA	+ GA	+ GA	+ GA	+ GA	+ GA	+ GA					
BIR			+ BIR	+ BIR						+ BIR		+ BIR
ELL6 + MICHELANGELO60	4,5 m	5 m	5,5 m	6 m	6 m	6 m	6 m	5 m	5 m	6 m	6 m	6 m
ATT704 + ATT502 + MICHELANGELO60			5 m	5,5 m	6 m	5,5 m	6 m			5,5 m	6 m	5,5 m
ATT704+ATT504 + MICHELANGELO80			7 m	7,5 m	8 m	8 m	8 m			7,5 m	8 m	7,5 m

exemple pour MICHELANGELO 60: SB + 1 MCL PCA + KIT MCL LIGHT + GA = 4,5 m (ELL6)

exemple pour MICHELANGELO 80: 1 MCL PCA + KIT MCL LIGHT + GA + BIR = 7 m (ATT704+ATT504)



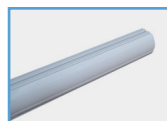
#### N728026 - MCL 704

Première partie lisse télescopique ronde, ø 70, longueur 4,3 m.



#### P120008 - MCL PCA 6

Profil en caoutchouc de couverture inférieur et supérieur de la lisse MICHELANGELO (lisse max 6 m).



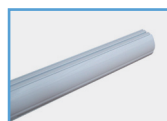
#### N728027 - ATT 504

Deuxième partie lisse télescopique ronde, ø 50, longueur 4,6 m.



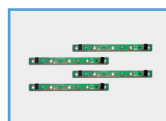
#### P120010 - MCL PCA 8

Profil en caoutchouc de couverture inférieur et supérieur de la lisse MICHELANGELO (lisse max 8 m).



#### N728028 - ATT 502

Deuxième partie lisse télescopique ronde, ø 50, longueur 2,45 m.



#### P120006 - KIT MCL LAMPO

Feu clignotant intégré. Le KIT SCHEDA MCL est nécessaire pour le fonctionnement.



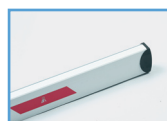
#### N999386 - ACC MCL ATT

Set accessoires pour lisse ATT 704.



#### P120005 00001 - KIT MCL LIGHT

Kit de 6 lumières pour la lisse. Il doit être utilisé avec PCA 6, PCA 8 et KIT MCL LIGHT. Le KIT SCHEDA MCL est nécessaire pour le fonctionnement.



#### N728022 - ELL 6

Lisse rectangulaire longueur 6 m.



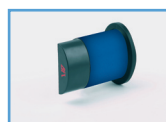
#### P120009 - KIT SCHEDA MCL

Carte de pilotage des lumières. Une seule carte est nécessaire pour faire fonctionner simultanément les KIT MCL LIGHT et LAMPO.



#### N999391 - ACC MCL ELL

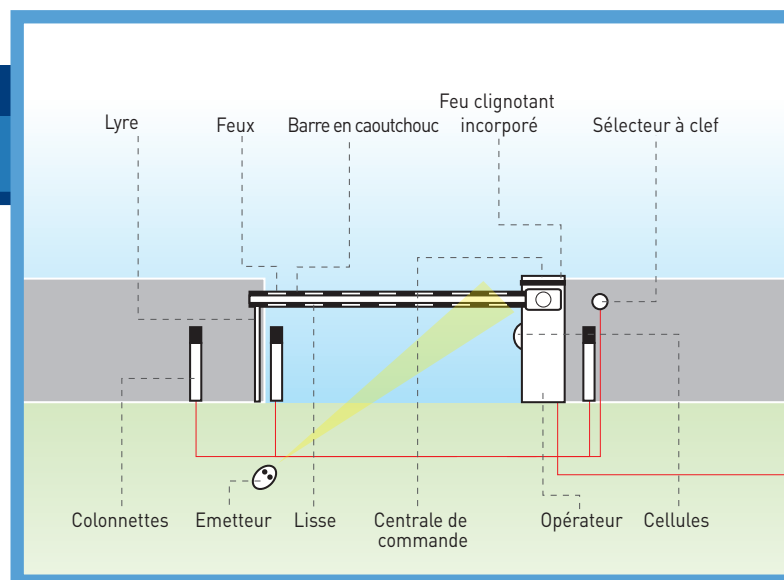
Set accessoires pour lisse ELL 6.



#### P120007 - KIT MCL 130

Kit pour colonnette de fixation de la photocellule externe.

## USAGE RÉSIDENTIEL, RÉSIDENTIEL COLLECTIF ET INDUSTRIEL



#### D730964 - BM

Base d'ancrage pour mod. MICHELANGELO.



#### D730991 - MCL FAF

Fourche d'appui fixe pour lisses.



#### D940008 - MOOVI GA

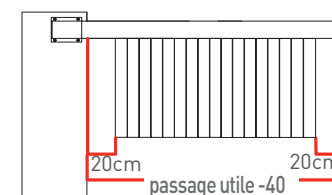
Pied d'appui mobile pour lisses.



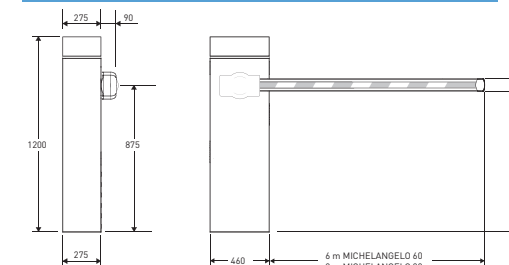
#### D573003 - SB

Haie déjà montée sur la barrière levante. Elle ne peut pas être appliquée sur les modèles BGV/MOOVI 30. Son application sur les autres modèles entraîne une réduction de la longueur maximale de la lisse (voir tableau).

## PASSAGE UTILE



## DIMENSIONS



Pour la composition de l'installation et pour les conditions d'installation, se référer aux normes en vigueur dans le pays d'installation. Les Données fournies sont indicatives et n'engagent pas le constructeur. BFT se réserve le droit d'apporter d'éventuelles modifications sans avis préalable.

